

LOGEMENT N° : 223

Bâtiment : B

Niveau : circulation étage

Type : 3P

SURFACES HABITABLES (m²)

	S.A.U SOL m²
Entrée - Déplacement (Dgt)	7,00 m²
Sejour + cuisine	20,00 m²
W.C	1,00 m²
Chambre 1	10,50 m²
Chambre 2	11,00 m²
Salon de Bain "SdB"	4,00 m²
TOTAL SURFACE	57,00 m²

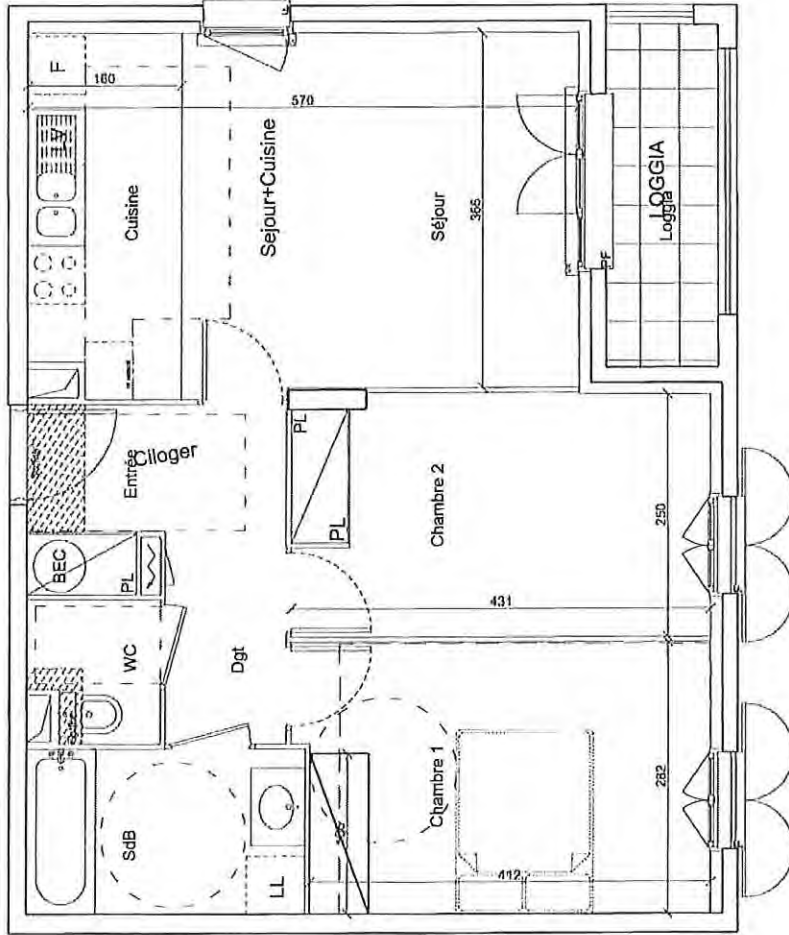
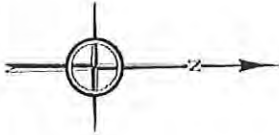
Nota : La surface des placards est incluse dans celle des pièces adjacentes.

Loggia 4,00 m²

Indice A

Mai 2012

Des modifications sont susceptibles d'être apportées à ce plan en fonction des nécessités techniques de la fabrication, tant en ce qui concerne les dimensions finies, que l'équipement. Les surfaces indiquées sont approximatives. Les rassemblements, trous-plafond, ainsi que l'emplacement des équipements sont indiqués à titre indicatif. Les surfaces habitables sont conformes au Décret du 23 Mars 1957 (M4-4-1).



Soffite, rebloquée,
faux plafond